

LE PETIT FAYOLLE - LONNES - NORD CHARENTE

LE PETIT FAYOLLE - LONNES

Bienvenue dans nos 4 gîtes au nord de la Charente

<https://lepetitfayolle.fr>



Nadia et Michel Caillaud

☎ 06 84 29 64 93

A Gîte Maison Halle - Le Petit Fayolle à

Lonnes : Gîte Maison Halle - Chemin des bosses -
Le Petit Fayolle 16230 Lonnes

B Gîte Maison Pallot - Le Petit Fayolle à

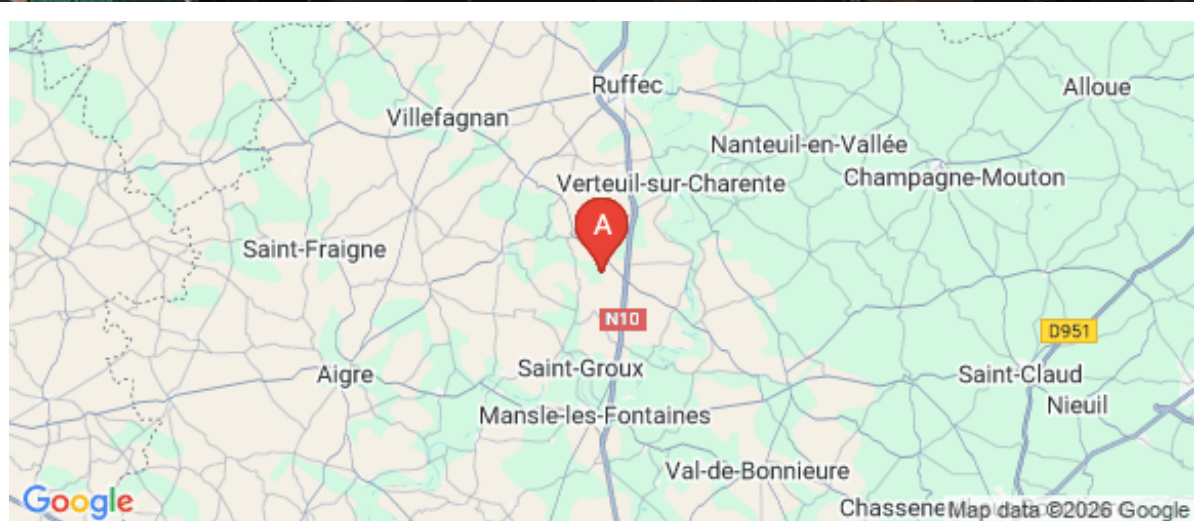
Lonnes : Gîte Maison Pallot - Chemin des bosses
- Le Petit Fayolle 16230 Lonnes

C Gîte Grande Vincent : Gîte Grande Vincent

- Le Petit Fayolle, 2 Impasse du Chamoine, Le
Petit Fayolle - 16230 Lonnes

D Gîte Petite Vincent : Gîte Petite Vincent -

Le Petit Fayolle, 2 Impasse du Chamoine, 16230
Lonnes





Gîte Maison Halle - Le Petit Fayolle à Lonnes



Maison



15

personnes



5

chambres



0

m²

Découvrez le gîte Halle, un lieu chargé d'histoire et de charme ! 🏡

Cette ancienne construction typique du XVIII^e siècle a été reconstruite après un incendie, en intégrant des solutions écologiques comme le chauffage géothermique.


Entouré de 600 m² de verdure, ce gîte offre un cadre paisible. Accessible aux personnes à mobilité réduite, le gîte Halle est idéal pour tous.

Venez vivre une expérience authentique en pleine nature 🌿





Pièces et équipements

Chambres	Chambre(s) : 5 Lit(s) : 12 dont PMR  : 2 dont lit(s) 1 pers. : 9 dont lit(s) 2 pers. : 3	
Salle de bains / Salle d'eau	Salle de bains avec baignoire Sèche cheveux Salle(s) de bains (avec baignoire) : 2 1 à l'étage et 1 au rez-de-chaussée Salle(s) d'eau (avec douche) : 1 1 au rez-de-chaussée adaptée aux personnes à mobilité réduites	
WC	WC : 2 WC indépendants 1 à l'étage et 1 au rez-de-chaussée (adaptée aux personnes à mobilité réduites)	
Cuisine	Cuisine Congélateur Four à micro ondes Réfrigérateur C'est une cuisine ouverte sur la pièce principale pour des moments de convivialité. La cuisine est équipée de tout ce dont vous avez besoin concernant la vaisselle, les ustensiles et l'électroménager.	
Autres pièces	Salon Terrasse	Four Lave vaisselle Séjour
Media	Télévision	Wifi
Autres équipements	Lave linge privatif	Matériel de repassage
Chauffage / AC	Chauffage	
Exterieur	Barbecue Terrain non clos	Cour
Divers	La maison halle est située dans un cadre naturel, avec des espaces de détente, des espaces de jeux, un four à pain, une forêt et un terrain de pétanque.	

Infos sur l'établissement



Communs



Activités



Réseaux

Accès Internet
Les différents réseaux captent et le wifi est à votre disposition



Stationnement

Parking
Possibilité de se garer devant le gîte



Services

Location de draps et/ou de linge
Nettoyage / ménage

La location de linge de lit et le ménage sont en supplément
Literie : 12€/lit/séjour
Menage : 120€



Extérieurs

Terrain de pétanque
Table de ping pong

Un terrain de pétanque est à votre disposition à l'extérieur, ainsi que des jeux divers : volley, pingpong

A savoir : conditions de la location

Arrivée	Arrivée à partir de 16 h			
Départ	Départ à 10 h			
Langue(s) parlée(s)	Allemand	Anglais	Français	
Annulation/ Prépaiement/ Dépot de garantie				
Moyens de paiement	Chèques bancaires et postaux	Espèces		
	Virement bancaire			
Ménage				
Draps et Linge de maison				
Enfants et lits d'appoints	Lit bébé			
	Matériel de puériculture mis à disposition sur demande			
Animaux domestiques	Les animaux ne sont pas admis.			

Tarifs (au 16/01/26)

Gîte Maison Halle - Le Petit Fayolle à Lonnes

Tarifs en €:	Tarif 1 nuit en semaine (L, M, M, J, D)	Tarif 1 nuit en weekend (V ou S)	Tarif 2 nuits weekend (V+S)	Tarif 7 nuits semaine
--------------	--	-------------------------------------	--------------------------------	-----------------------

Aucun tarif renseigné (contactez le propriétaire)



Gîte Maison Pallot - Le Petit Fayolle à Lonnes



Maison



6

personnes



2

chambres



0

m2



Cette maison a conservé sa majestueuse grange dont la charpente repose sur six poteaux verticaux. À l'intérieur, vous découvrirez le dallage en "cœurs de demoiselle", une spécificité typique du Ruffécois datant du XVIIIe siècle.

Ancienne propriété de la famille Pallot, ce gîte offre un mélange unique de patrimoine. Vivez une expérience authentique et intemporelle en séjournant au gîte Pallot.

Venez découvrir le charme d'une maison d'époque et laissez-vous séduire par son histoire. 🏡



Pièces et équipements

Chambres	Chambre(s) : 2 Lit(s) : 4 dont lit(s) 1 pers. : 1 dont lit(s) 2 pers. : 3	
Salle de bains / Salle d'eau	Salle de bains avec baignoire Sèche serviettes Sèche cheveux Salle(s) de bains (avec baignoire) : 1	
WC	WC : 2 WC indépendants	
Cuisine	Cuisine Congélateur Four à micro ondes Réfrigérateur Four Lave vaisselle	
Autres pièces	Séjour	
Media	Wifi	
Autres équipements	Lave linge privatif	
Chauffage / AC	Chauffage	
Exterieur	Cour	
Divers		

Infos sur l'établissement



Communs



Activités



Réseaux

Accès Internet



Stationnement

Parking



Services

Location de draps et/ou de linge

Nettoyage / ménage



Extérieurs

A savoir : conditions de la location

Arrivée			
Départ			
Langue(s) parlée(s)	Allemand	Anglais	Français
Annulation/ Prépaiement/ Dépot de garantie			
Moyens de paiement	Chèques bancaires et postaux		Espèces
Ménage			
Draps et Linge de maison			
Enfants et lits d'appoints	Lit bébé		
Animaux domestiques	Les animaux ne sont pas admis.		

Tarifs (au 16/01/26)

Gîte Maison Pallot - Le Petit Fayolle à Lonnes

Tarifs en €:	Tarif 1 nuit en semaine (L, M, M, J, D)	Tarif 1 nuit en weekend (V ou S)	Tarif 2 nuits weekend (V+S)	Tarif 7 nuits semaine
--------------	--	-------------------------------------	--------------------------------	-----------------------

Aucun tarif renseigné (contactez le propriétaire)



Gîte Grande Vincent



Maison



4

personnes



2

chambres



0

m2



Caractéristique du XVIIIème siècle, **gîte** dans un hameau de caractère, au **calme**, dans un **espace de verdure**.



Pièces et équipements

Chambres Chambre(s): 2
Lit(s): 2
dont lit(s) 1 pers.: 0
dont lit(s) 2 pers.: 2

Salle de bains / Salle d'eau

WC WC indépendants

Cuisine Cuisine
Four
Réfrigérateur
Four à micro ondes

Autres pièces Séjour

Media Wifi

Autres équipements

Chauffage / AC Chauffage

Exterieur Cour


Divers

Infos sur l'établissement

 *Communs*

 *Activités*

 *Réseaux*

 *Stationnement* Parking

 *Services*

 *Extérieurs*

A savoir : conditions de la location

Arrivée			
Départ			
Langue(s) parlée(s)	Allemand	Anglais	Français
Annulation/ Prépaiement/ Dépot de garantie			
Moyens de paiement	Chèques bancaires et postaux		Espèces
Ménage			
Draps et Linge de maison			
Enfants et lits d'appoints			
Animaux domestiques	Les animaux ne sont pas admis.		

Tarifs (au 16/01/26)

Gîte Grande Vincent

Tarifs en €:	Tarif 1 nuit en semaine (L, M, M, J, D)	Tarif 1 nuit en weekend (V ou S)	Tarif 2 nuits weekend (V+S)	Tarif 7 nuits semaine
--------------	--	-------------------------------------	--------------------------------	-----------------------

Aucun tarif renseigné (contactez le propriétaire)



Gîte Petite Vincent



Maison



3

personnes



1

chambre

1

chambre en
mezzanine



0

m2



Maison de caractère située dans un hameau du XVIIIème siècle, **calme** et **reposant**.



Pièces et équipements

<i>Chambres</i>	Chambre(s): 1 Chambre(s) en mezzanine: 1 Lit(s): 2	dont lit(s) 1 pers.: 1 dont lit(s) 2 pers.: 1
-----------------	--	--

Salle de bains / Salle d'eau

<i>WC</i>	WC indépendants
-----------	-----------------

<i>Cuisine</i>	Kitchenette	
	Four	Four à micro ondes
	Réfrigérateur	

<i>Autres pièces</i>	Séjour
----------------------	--------

<i>Media</i>	Wifi
--------------	------

Autres équipements

<i>Chauffage / AC</i>	Chauffage
-----------------------	-----------

<i>Exterieur</i>	Cour
------------------	------

Divers

Infos sur l'établissement

 *Communs*

 *Activités*

 *Réseaux*

 *Stationnement*

 *Services*

 *Extérieurs*

A savoir : conditions de la location

Arrivée			
Départ			
Langue(s) parlée(s)	Allemand	Anglais	Français
Annulation/ Prépaiement/ Dépot de garantie			
Moyens de paiement	Chèques bancaires et postaux		Espèces
Ménage			
Draps et Linge de maison			
Enfants et lits d'appoints	Lit bébé		
Animaux domestiques	Les animaux ne sont pas admis.		

Tarifs (au 16/01/26)

Gîte Petite Vincent

Tarifs en €:	Tarif 1 nuit en semaine (L, M, M, J, D)	Tarif 1 nuit en weekend (V ou S)	Tarif 2 nuits weekend (V+S)	Tarif 7 nuits semaine
--------------	--	-------------------------------------	--------------------------------	-----------------------

Aucun tarif renseigné (contactez le propriétaire)

Mes recommandations

[Inspirations](#)[Tous les activités](#)

OFFICE DE TOURISME NORD CHARENTE
WWW.DESTINATION-NORDCHARENTE.COM



Le Cheval Blanc

☎ 05 45 22 23 62

La gare 2 rue du Cheval Blanc

🌐 <https://www.auberge-cheval-blanc.com>

8.1 km
📍 Luxé



Restaurant niché dans le bourg de Luxé, proche de Mansle.



Le Compostelle

☎ 05 45 31 15 90

1 route de Souvigné

🌐 <http://lecompostelle-tusson.fr>

8.9 km
📍 Tusson



La philosophie du Compostelle est intimement liée au duo que forme le Chef (Maître restaurateur) et le Maître Sommelier depuis plus de 20 ans – en cuisine comme dans la vie. Une approche très personnelle qui donne au restaurant son caractère.



Auberge de l'Argentor

☎ 05 45 31 85 20

17 rue Guillaume Le Noble

🌐 <http://www.aubergedelargentor.fr>

12.7 km
📍 Nanteuil-en-Vallée



Restaurant agréablement situé dans une petite cité de caractère.



L'Auberge de l'Abbaye

☎ 05 45 69 09 98

2, place de l'église

🌐 <https://www.laubergedelabbaye.com/>

16.5 km
📍 Saint-Amant-de-Boixe



C'est au cœur du village, face à l'abbaye d'architecture romane, que vous aurez le plaisir de découvrir le restaurant l'Auberge de l'abbaye.



"D'une rive à l'autre" : Location de canoë, paddle

☎ 06 71 36 28 82

3, la Basse rue

🌐 <https://www.d-une-rive-a-l-autre.fr/>

6.5 km
📍 Aunac-sur-Charente



Location au Camping de Magnerit de canoës, paddles avec propositions de parcours fléchés d'une heure à la demi-journée sur la Charente. Une expérience inoubliable qui vous plonge dans un environnement sauvage et particulièrement calme.

Mes recommandations (suite)

Inspirations

Tous les activités

OFFICE DE TOURISME NORD CHARENTE
WWW.DESTINATION-NORDCHARENTE.COM



Le jardin découverte le Logis d'Argence

☎ 06 80 85 15 09

187 rue des Moulins Argence

23.5 km
📍 Champniers



1

Jardin d'agrément attenant à un logis avec les chais et les anciens bâtiments de la distillerie. Ouvert uniquement pour la manifestation « Rendez-vous aux jardins ».



Forêt de la Braconne

☎ 05 45 63 07 45

Maison du Gros Fayant

23.7 km
📍 Rivières



2

Une vaste forêt, des fosses, des sentiers, un jeu interactif et un parcours de santé.



Les Jardins de la Fontaine à Mornac

☎ 05 45 65 77 82

5 rue de l'Egalité

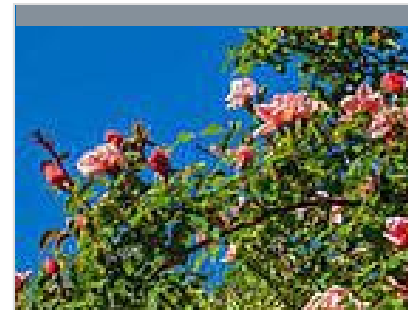
💻 <http://www.mornac.fr>

29.7 km
📍 Mornac



3

Au fil de sa balade, le parc permet au promeneur de traverser le jardin de bruyère avec des érables japonais, des cornouillers et des bouleaux, offrant ainsi un spectacle coloré nuancé de rouge, de vert, de blanc, de gris argenté...



Le Jardin des Roses

☎ 05 45 92 45 85

23 rue de Bellevue

30.1 km
📍 Saint-Yrieix-sur-Charente



4

Le jardin des Roses d'une superficie de 3200m2 est situé sur la commune de Saint Yrieix sur Charente, tout près d'Angoulême. Le jardinier amateur vous propose environ 950 variétés de roses anciennes et modernes et des coloris inédits.



Étang de Landaudrie

☎ 05 45 63 15 16

Corgnac Maison Blanche

30.7 km
📍 Moulins-sur-Tardoire



5

Site naturel aménagé pour une balade pédagogique.

Mes recommandations (suite)

Inspirations

Tous les activités

OFFICE DE TOURISME NORD CHARENTE
WWW.DESTINATION-NORDCHARENTE.COM



Vallée de la Renaudie

☎ 05 45 90 39 68

La Forge de Pierre Pendu

🌐 <https://cen-nouvelle-aquitaine.org/>

39.7 km
📍 Montbron



Découvrez la Vallée de la Renaudie et ses nombreuses espèces animales et végétales.



Mégalithes "La Motte de la Jacquille"

☎ 05 45 20 39 91

La Garenne

🌐 <https://www.destination-nordcharente>

3.8 km
📍 Fontenille



Découvrez le plan type d'un tumulus de type Angoumoisin datant du Ve millénaire avant J.C ! Téléchargez l'application "Bâtisseurs en Nord Charente" ou scannez le qr code et jouez avec Néole !



Château de Bayers

☎ 07 50 52 51 25

1 impasse du château Bayers

🌐 <https://www.chateaubayers.com/>

4.3 km
📍 Aunac-sur-Charente



Ancien château fort des XIIe et XVe siècles. Transformé en bâtiment de ferme à la Révolution et entièrement restauré, le château domine la vallée de la Charente.



Mégalithes "La petite Perotte"

☎ 05 45 20 39 91

Les Pérottes

🌐 <https://www.destination-nordcharente>

4.4 km
📍 Fontenille



Un dolmen comme on les imagine !



Mégalithes "La Grosse Pérotte"

☎ 05 45 20 39 91

Les Pérottes

🌐 <https://www.destination-nordcharente>

4.4 km
📍 Fontenille



Ce dolmen comme son voisin La Petite Pérotte était à l'époque néolithique un monument funéraire.

Mes recommandations (suite)

Inspirations

Tous les activités

OFFICE DE TOURISME NORD CHARENTE
WWW.DESTINATION-NORDCHARENTE.COM



La Maison du Braconnier

05 45 20 38 65
5, place de la mairie
<https://saint-groux.fr/>

5.0 km
Saint-Groux

5



Église Saint-Denis

05 45 22 73 85
église Saint-Denis La Cure

5.6 km
Lichères

6

Découvrez l'église romane de Lichères Téléchargez l'application "Bâtisseurs en Nord Charente" ou scannez le qr code et jouez avec Guillaume !



Village de Verteuil sur Charente

05 45 31 42 05
Place de la Mairie
<http://www.verteuil-charente.fr/>

5.9 km
Verteuil-sur-Charente

7

Verteuil, une cité blottie entre son château et le fleuve Charente.



Mégalithes "La Justice"

05 45 20 39 91
La ville
<https://www.destination-nordcharente.com>

7.4 km
Tusson

8

Ce tumulus est une butte de terre et de pierre construite par l'homme à l'époque néolithique (Ve millénaire avant J.C) afin de recouvrir des sépultures.



Mégalithes "Le Petit Dognon"

05 45 20 39 91
La ville
<https://www.destination-nordcharente.com>

7.6 km
Tusson

9

Ce tumulus est long de 86 mètres. Il fait parti d'un ensemble de quatre tumulus imposants alignés selon un axe nord-est/sud-ouest construit à l'époque néolithique - au Ve millénaire avant J.C - et destiné à accueillir des sépultures.

Mes recommandations (suite)

[Inspirations](#)[Tous les activités](#)

OFFICE DE TOURISME NORD CHARENTE
WWW.DESTINATION-NORDCHARENTE.COM



Mégalithes "Le Gros Dognon"

☎ 05 45 20 39 91

Le petit Breuil

🌐 <https://www.destination-nordcharente.com>

7.7 km
📍 Ligné



L'un des plus grands tumulus de France ! Téléchargez l'application "Bâtisseurs en Nord Charente" ou scannez le qr code et jouez avec Néole !



Mégalithes "Le Vieux breuil"

☎ 05 45 20 39 91

Le Vieux Breuil

🌐 <https://www.destination-nordcharente.com>

7.8 km
📍 Tusson



Ce tumulus long de 58 mètres est une butte de terre et de pierre construite par l'homme à l'époque néolithique (Ve millénaire avant J.C) afin de recouvrir des sépultures.



Parc floral Jean Pierre Lanson

☎ 05 45 22 20 43

Moulin à vent

🌐 <http://mansle.fr>

8.0 km
📍 Mansle-les-Fontaines



A la fois arboretum et parc floral, ce lieu vous invite à découvrir une collection importante de fuchsias.



Jardin médiéval

☎ 05 45 31 70 49

Route d'Aigre

8.9 km
📍 Tusson



Le jardin médiéval de Tusson suggère ce que pouvait être un jardin monastique entre le XIIIème et le XIVème siècles. A cette époque, le jardin est une tentative de représentation du paradis perdu, chaque élément de la composition est symbolique.



Prieuré Notre Dame

☎ 05 45 31 70 49

9.0 km
📍 Tusson



Découvrez le prieuré de Tusson et les vestiges de son architecture romane.

Mes recommandations (suite)

[Inspirations](#)[Tous les activités](#)

OFFICE DE TOURISME NORD CHARENTE
WWW.DESTINATION-NORDCHARENTE.COM



Le jardin des Arts

☎ 05 45 31 01 75

Rue de la chaîne

🌐 <https://www.mairie-ruffec.fr/>

9.8 km
📍 Ruffec



Ce lieu vous invite à découvrir un espace floral et arboré, qui propose des œuvres d'art au gré de ses allées. Il est situé dans un quartier historique de la ville, avec une vue sur le château historique (propriété privée) du quartier de Plaisance.



Mégalithes "La Pierre du sacrifice"

☎ 05 45 20 39 91

La forêt

🌐 <https://www.destination-nordcharente.com>

11.0 km
📍 Cellettes



Voici un nom bien inquiétant pour désigner cette énorme pierre ! Elle est le vestige de la table, ou pierre de couverture, d'un dolmen datant du Ve millénaire avant J.C.



Mégalithes "Tumulus B"

☎ 05 45 20 39 91

La Combe à Rut

🌐 <https://www.destination-nordcharente.com>

11.2 km
📍 Vervant



Ce tumulus, après avoir été fouillé et étudié a été entièrement reconstitué dans les années 1980-1990. Téléchargez l'application "Bâtisseurs en Nord Charente" ou scannez le qr code et jouez avec Néole !



Moulin de Bourgon

☎ 06 07 58 14 92

7 route de la mer

🌐 <https://www.agritonus.com/>

11.5 km
📍 Valence



Moulin à eau sur le Son-Sonnette.



Moulin des Pierres Blanches

☎ 06 71 41 37 22

Route de la Magdeleine Moulin des Pierres Blanches

🌐 <http://www.villefagnan.fr>

12.1 km
📍 Villefagnan



Restauré en 2000, le Moulin à vent des « Pierres Blanches » est un des seuls moulins de Charente à « toiles ».

Mes recommandations (suite)

Inspirations

Tous les activités

OFFICE DE TOURISME NORD CHARENTE
WWW.DESTINATION-NORDCHARENTE.COM



Parc de l'Abrégement

☎ 06 03 70 18 57

3, l'Abrégement

💻 <https://www.jardinez.com/>

12.3 km
📍 Bioussac



Sculptures d'artistes contemporains : Andy Goldsworthy, Antony Gormley, Christian Lapie et Joël Shapiro ont utilisé les bois courbes, troncs de chênes et sequoia du parc, dévastés par la tempête de 1999 pour réaliser leurs sculptures originales.



Village de Nanteuil en Vallée

☎ 05 45 31 82 67

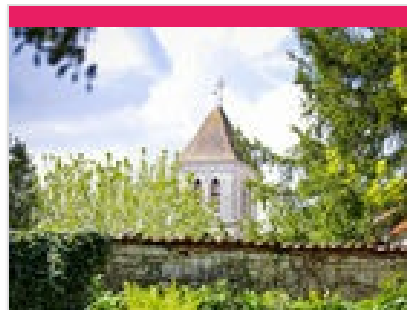
Place du champ de foire

💻 <http://www.nanteuil-en-vallee.fr/>

12.7 km
📍 Nanteuil-en-Vallée



Labellisé Petite Cité de Caractère, Nanteuil en Vallée vous offre de multiples paysages divers et variés ; le village saura vous ravir grâce à son jardin, ses ruelles, sans oublier son abbaye.



Les Jardins de l'Argentor

☎ 07 80 38 37 89

8 rue de la gare

💻 <https://www.ccvaldecharente.fr/culture>

12.9 km
📍 Nanteuil-en-Vallée



Lovés dans la vallée de l'Argentor, dans un village labellisé "Petites Cités de caractère", ces jardins offrent un espace de quiétude où diversité des végétaux et esthétique se mêlent.



Cognac Gautier

☎ +33 5 45 21 58 67

28, rue des Ponts

💻 <https://cognac-gautier.com/fr/visitez-n>

14.0 km
📍 Aigre



La Maison GAUTIER ouvre ses portes pour vous faire découvrir ses chais naturellement humides, leur savoir-faire transmis depuis 10 générations et leurs cognacs d'exception, jusqu'alors gardés secrets.



Jardins éphémères et maison de l'eau

☎ 05 45 21 57 65

24 rue du chant du coq

💻 <http://www.saint-fraigne.com>

14.7 km
📍 Saint-Fraigne



Situés au cœur du marais de St Fraigne, les jardins éphémères sont inondés chaque hiver, puis renaissent au printemps avec une nouvelle aventure végétale et culturelle.

Mes recommandations (suite)

Inspirations

Tous les activités

OFFICE DE TOURISME NORD CHARENTE
WWW.DESTINATION-NORDCHARENTE.COM



Jardin Antique

☎ 07 80 38 37 89

Rue de la mairie Embourie

🌐 <https://www.ccvaldecharente.fr/culture>

15.5 km

📍 Paizay-Naudouin-Embourie



Le jardin d'Embourie, outil pédagogique et lieu de flânerie, est conçu comme une évocation d'un jardin d'agrément au sein d'une riche villa gallo-romaine.



Villa Gallo Romaine

☎ 07 80 38 37 89

Site archéologique Embourie

🌐 <https://www.ccvaldecharente.fr/>

15.7 km

📍 Paizay-Naudouin-Embourie



Plus de 40 années de fouilles archéologiques ont mis au jour l'espace résidentiel d'une ancienne exploitation agricole antique.



Abbaye de Saint Amant de Boixe

☎ 05 45 94 24 27

Place de l'Abbaye

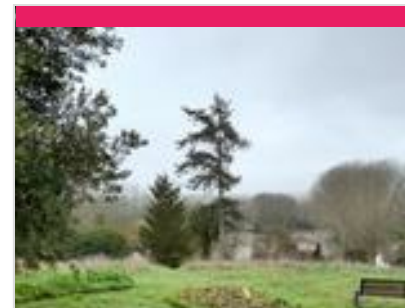
🌐 <https://abbayesaintamantdeboixe.fr/>

16.5 km

📍 Saint-Amant-de-Boixe



Bienvenue à l'abbaye de Saint Amant de Boixe ! Téléchargez l'application "Bâtisseurs en Nord Charente" ou scannez le qr code et jouez avec Guillaume !



Jardin du gui

☎ 05 45 39 72 15

3, Allée du Parc

🌐 <http://saintamantdeboixe.fr>

16.6 km

📍 Saint-Amant-de-Boixe



Jardin vivrier (potager, verger, jardins familiaux, jardin de simples...)



Jardin des sens

☎ 05 45 31 09 14

1 chemin des Rulats

17.3 km

📍 Montjean



Ce jardin fait appel aux 5 sens : la vue, l'ouïe, l'odorat, le goût et le toucher.

Mes recommandations (suite)

Inspirations

Tous les activités

OFFICE DE TOURISME NORD CHARENTE
WWW.DESTINATION-NORDCHARENTE.COM



Visite des extérieurs et de la chapelle du château de Saveilles

☎ 06 08 17 36 15

1, rue du Château Saveilles

🌐 <https://french-baroudeur.com/chateau>
18.4 km

📍 Paizay-Naudouin-Embourie



Aux confins de la Charente, Charente Maritime et Deux-Sèvres, non loin du bourg de Paizay-Naudouin, se dresse depuis le XIVème siècle, le Château de Saveilles, une demeure alliant les caractéristiques du château-fort à celles du château de plaisance.



Lanterne des morts

☎ 05 45 85 70 78

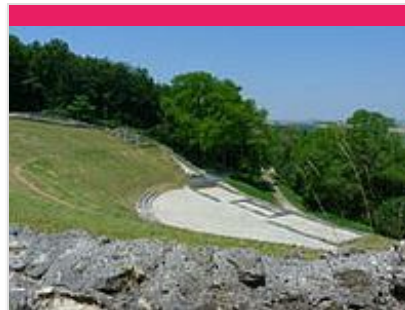
Cimetière

19.0 km

📍 Cellefrouin



La lanterne des morts de Cellefrouin est certainement l'un des monuments de ce genre le plus parfait que possède la France.



Théâtre et sanctuaire gallo-romains des Bouchauds

☎ 05 16 09 68 33

Ferme des Bouchauds

🌐 <http://www.eigr-bouchauds.fr/>

23.2 km

📍 Saint-Cybardeaux



Sur la colline boisée des Bouchauds (Saint-Cybardeaux), un important sanctuaire gallo-romain, daté entre le Ier et le IIIème siècle ap. J.-C., domine la campagne environnante.



Cloître du Couvent des Carmes

☎ 05 45 63 07 45

39 rue des Halles

27.2 km

📍 La Rochefoucauld-en-Angoumois



Un rare exemple d'architecture gothique en Charente.



La ferme des fillaots

☎ 06 71 76 66 49

La chèvrerie de Bordeville

🌐 <http://www.ferme-charente.com>

28.1 km

📍 Rouillac



Découverte de la ferme biologique des Fillaos et du métier de fermier.

Mes recommandations (suite)

Inspirations

Tous les activités

OFFICE DE TOURISME NORD CHARENTE
WWW.DESTINATION-NORDCHARENTE.COM



Château de Neuvicq-le-Château

☎ 06 83 28 94 47

Rue du Château

🌐 <https://chateau-de-neuvicq-le-chateau.com>

30.9 km

📍 Neuvicq-le-Château



Au confins de la Saintonge, le village charentais de Neuvicq-le-Château abrite un magnifique trésor.



Jardin Public de Jarnac

Allée de l'Écluse

40.2 km

📍 Jarnac



Le Jardin Public de Jarnac est idéalement situé en bord de Charente, sur l'Île Madame. Une balade nature à deux pas du centre ville, le lieu parfait pour une pause pique-nique.



Visite de la ferme de Spiruline du domaine d'Echoisy

☎ 06 73 97 33 74

Domaine d'Echoisy

🌐 <https://www.charentespiruline.com>

7.7 km

📍 Cellettes



Venez découvrir l'univers fabuleux de la spiruline, un aliment étonnant cultivé près de chez vous. Visite guidée et dégustation tous les premiers dimanches du mois à 15h sur inscription au 06 73 97 33 74 Et sur rdv pour les groupes de plus de 5 adultes



Franck Galoger, apiculteur

☎ 06 12 88 54 52

Esnord 5 route du petit mairat

🌐 <https://franck-galoger-apiculteur.fr/>

9.1 km

📍 Saint-Ciers-sur-Bonnieure



Présent sur les marchés Agritonus et des marchés de Noël.



Ferme de Chassagne

☎ 06 70 74 16 68

Chassagne

10.0 km

📍 Villefagnan



Groupement d'agrobiologistes charentais pour la valorisation des produits du terroir. Camping à la ferme sur place.

Mes recommandations (suite)

Inspirations

Tous les activités

OFFICE DE TOURISME NORD CHARENTE
WWW.DESTINATION-NORDCHARENTE.COM



Moulin de Bourgon

☎ 06 07 58 14 92
7 route de la mer

11.5 km
📍 Valence



4

Moulin à eau sur le Son-Sonnette. Producteur de farines de blé, de maïs, de sarrasin. Farine pour le Millas, semoule de maïs, lentilles...ainsi que des galettes charentaises, cookies et du pain (sur commande avant le jeudi midi)



Pierre Lecat Cognac

☎ 05 45 31 63 41
Rue de l'alambic Villeret
🌐 <https://www.cognac-lecat.com>

12.5 km
📍 Saint-Fraigne



5

Visites, dégustations, événements. Cognac VS, VSOP, XO Pineau blanc, vieux, rosé Pétillant rouge (Bio) et blanc



Cognac GAUTIER

☎ +33 6 83 94 05 62
28 rue des Ponts

14.0 km
📍 Aigre



6

La Maison GAUTIER ouvre ses portes pour vous faire découvrir ses chais naturellement humides, leur savoir-faire transmis depuis 10 générations et leurs cognacs d'exception, jusqu'alors gardés secrets.



Cognac laval aubinaud

☎ 05 45 21 12 02
Rue du Bois de Montbrun

17.1 km
📍 Mons



7

Sous le regard protecteur du bois de Montbrun, la famille Laval Aubinaud élabore à Mons (Charentes) du Cognac et du Pineau depuis maintenant 4 générations.



Vignoble Roland Vilneau

☎ 06 70 70 03 88
Le Breuil 4 rue Vincent
🌐 <http://www.rolandvilneau.fr/>

20.7 km
📍 Verdille



8

Viticulteur depuis son plus jeune âge, Roland Vilneau est animé par la passion. Très ouverte au tourisme rural, la propriété viticole oriente sa production vers les vins charentais IGP (Indication Géographique Protégée) dont elle fait une spécialité.

Mes recommandations (suite)

Inspirations

Tous les activités

OFFICE DE TOURISME NORD CHARENTE
WWW.DESTINATION-NORDCHARENTE.COM



Les Caves Jules Gautret - Siecq

☎ 05 46 26 61 86
18 rue de l'Océan

🌐 <https://www.lescavesjulesgautret.com/>

31.8 km
📍 Siecq 🍷 9

Créée en 1953, notre cave est aujourd'hui un haut lieu de l'élaboration et du vieillissement du cognac, du pineau et des vins de pays. Percez les secrets de nos maîtres de chais, en goûtant nos produits au cours d'une dégustation.



Maison Courvoisier

☎ 05 45 35 56 16
2 place du Château
🌐 <https://www.courvoisier.com/fr/>

40.1 km
📍 Jamac 🍷 K

Sur les bords de la Charente, la Maison Courvoisier sublime depuis 1828 chaque eaux-de-vie par l'art délicat de la distillation, du vieillissement et de l'assemblage. Par leur caractère fruité et floral, nos cognacs révèlent l'esprit de la Maison.



